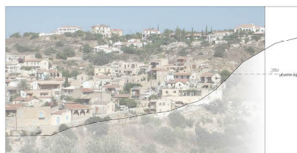


Μορφολογία Εδάφους

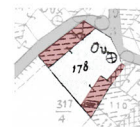


Το χωριό βρίσκεται σε χαμηλό υψόμετρο και σε μικρή απόσταση από την θάλασσα. Παρ'όλα αυτά υπάρχει έντονη υψομετρική διαφοροποίηση

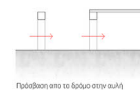


Κατοικίες με πρόσβαση μέσω σκάλας μετακλιωμένες τις περισσότερες φορές την μορφολογία του εδάφους.

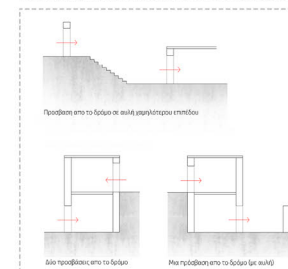
Κατοικία επιλογής



Τυπολογία κατοικίας



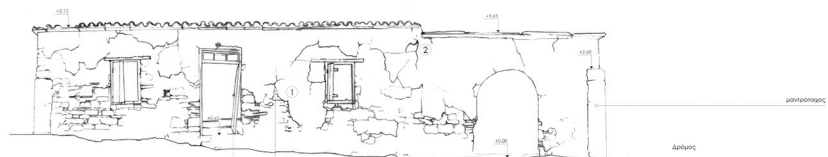
Χαρακτηριστικές τυπολογίες χωριού λόγω της γεωμορφολογίας



Κάτοψη αποτύπωσης



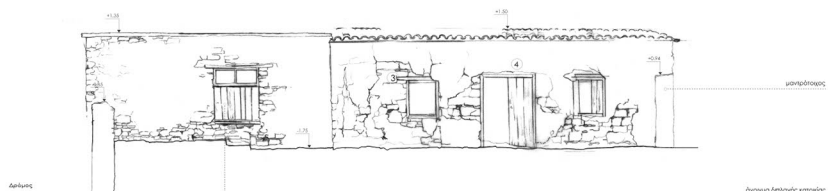
Όψεις



μονότοπος

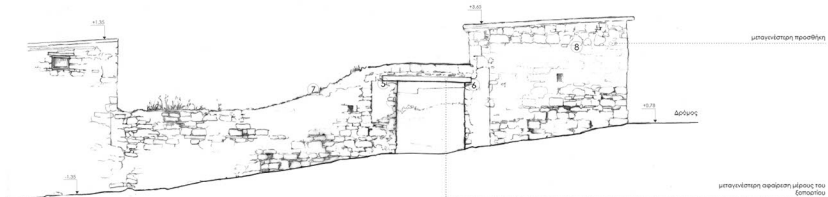
απομεινών ξύλινη σκελετική μέριμνα

ρητιμάτωση, αποκόλληση επιχρίσματος



μονότοπος

όνομα εθελοντής κατασας



μπαγιέστη προθήκη

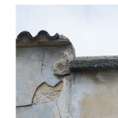
μπαγιέστη σφραγή μέρος του εσοπίου

Κλίμακα 1:50

ΛΕΠΤΟΜΕΡΕΙΕΣ ΟΨΕΩΝ



1. Λιπώματα επιχρίσματος



2. Λιπώματα οροφής προβάλλοντα και φοβητικού όγκου



3. Λιπώματα παραθύρου, σιφάρι



4. Λιπώματα πόρτας, τσιφάρι



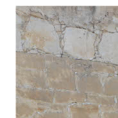
5. Λιπώματα εσοπίου - σιφάρι



6. Λιπώματα εσοπίου - δεξιά

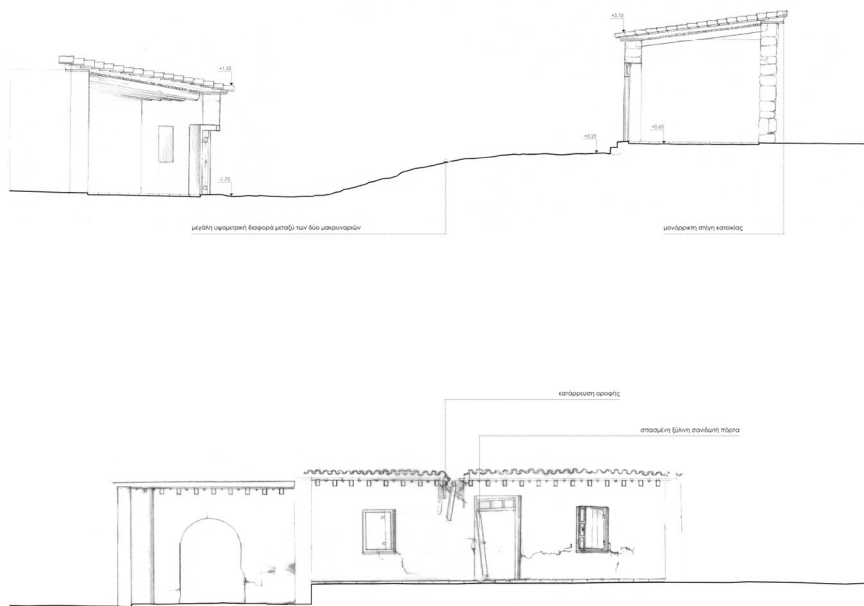


7. Λιπώματα αβέκωσης μπαγιέστης



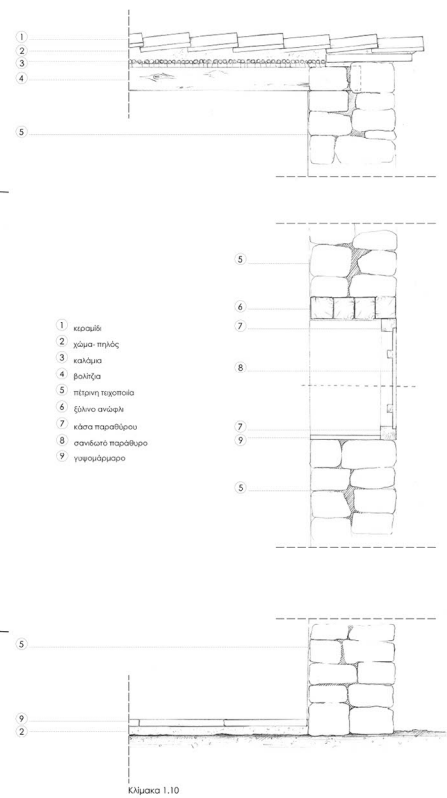
8. Λιπώματα απογειέστης προθήκης στην ταρτοβά

Τομές



Κλίμακα 1:50

Λεπτομέρειες τομής



Κλίμακα 1:10



Οι καλάθιας έπαιρναι καλάμα που τα μαζεύουν από τις όχθες των ποταμών και των ρέλιτων και τα ξεσκάν κατά μέρος με ειδικά μαχαιρά. Απ' όλα τα είδη εκείνο που βήσκει καλύτε έσκολα είναι το καλάμα. Το βασικό είδος ήταν το λεγόμενο «φαιτό» που είναι ένα χόρτο που φερνάται κοντά σε λίμνες και έλη. Κατάλληλη εποχή για βίτες είναι το φθινόπωρο

Μετά το κόψιμο η βέργα και το καλάμα ξεφλουδίζονται -λεκανίζετε. Οι βίτες που μαζεύονται είναι από ελιάς, μαργίτες και οι καλύτερες είναι από πύρις. Πρώτα φέρνουν τα καλάμα να ξεραθούν. (Προσοχή αποθήκευση και έκθεση στον ήλιο)

Πριν αρχίσουν το πλέξιμο τα φέρνουν με νερό για να γίνουν πιο εύκαμπτα. Σε μια σκάφη μετά μουσκεύονται αρκετή ώρα τα καλάμα για να αποκτήσουν ευκαμψία, ώστε να μη σπάνε. Ιδιαίτερα η λεγόμενη θέλα παρασώζονται χύμιο, αωήρη και 2- ώρες.

Τα βασικά εργαλεία του καλάμοπλέκτη είναι ένα κομμάτι μαχαίρη για να κόβονται τα καλάμα, και ο έλληνας σόμαρας, με τον οποίο τα σχίζει σε λεπτότερες λωρίδες.

Κατά την καλάμοπλέξη τα έβγαλίζουν να χρησιμοποιήθει στο φυτό το χρώμα το οποίο πρώτον, δίνει υφή και ελαστικότητα και βγαίνουν σε κίτρινο και πράσινο χρώμα. Με τις σπασμένες εύκολα επιλέγει σπαστεί εύκολα, πινελιά και τη φυσική φρεσκάδα μέχρι σήμερα διαφέρει από το παλιό, παλαιά φέλινα είναι και δύσκολα παραδένονται καλά.

Οι ίνες ελαττώνουν την από τη βάση, ώστε να παραμείνουν τις αλλαγές αυτές.



Ο κλασικός χώρος της επιβίβασης που προσεγγίζει κατασκευάζετε από επιπέδω κελύφη. Αποσπάζετε από λίγο επιρροίες που μαζί με το αρχαίο έδαφος δημιουργούν τον χώρο.

Την σκάλα που σε οδηγεί στην επιβίβαση αλλά όπως και στην οροφή και στο πότισμα της, παραδοσιακά έλληνες συνδέτες.

Κάτωψη πρότασης

